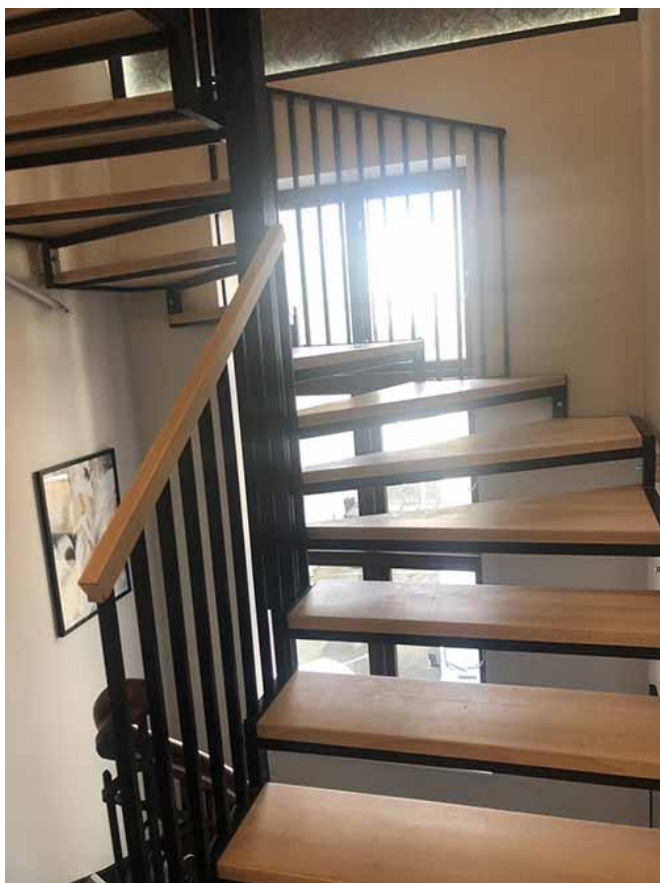




Schody zabiegowe o konstrukcji stalowej ze stopniami z drewna (Produkt LCH-T-STAH-5-S)

Schody o konstrukcji z malowanej proszkowo stali ze stopniami z buka oraz balustradą stalową.

Projekt przykładowy





Limanowskiego 6/21, 30-534 Krakow



+48 515 322608, +48 606 363000

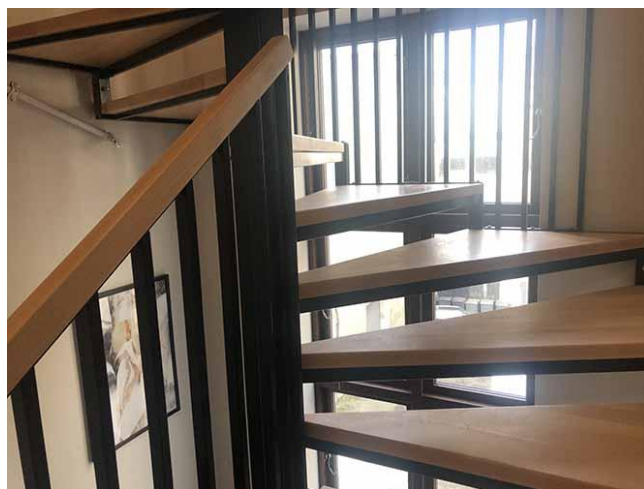


info@gmlsystem.pl



www.gmlsystem.pl





Dane techniczne:

1. Typ: zabiegowe,
2. Szerokość: 100cm,
3. Wysokość całkowita: 320cm,
4. Materiał: stal malowana proszkowo, drewno,
5. Konstrukcja: konstrukcja wsporcza złożona z belek stalowych z profili, stopnie z drewna,
6. Barierki: balustrada stalowa z pochwytem z drewna.

Czas realizacji 4-5 tygodni