

Limanowskiego 6/21, 30-534 Krakow



GML System

Konstrukcje ze Stali i Szkła

+48 515 322608, +48 606 363000



info@gmlsystem.pl



www.gmlsystem.pl

Schody policzkowe o konstrukcji stalowej ze stopniami z blachy aluminiowej (Produkt LCH-T-STAHl-16-S)

Schody o konstrukcji z profili i blach stalowych, stopnie z blachy aluminiowej, balustrada stalowa nierdzewna ze szkłem.

Projekt przykładowy





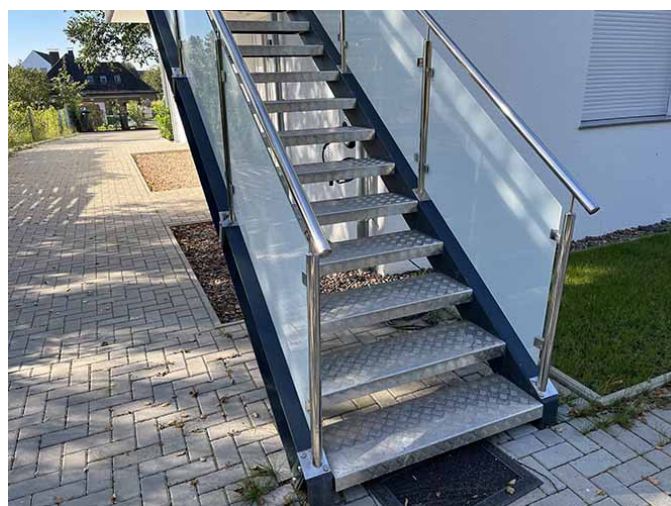
+48 515 322608, +48 606 363000



info@gmlsystem.pl



www.gmlsystem.pl



Dane techniczne:

1. Typ: policzkowe,
2. Szerokość: 120cm,
3. Materiał: stal ocynkowana, malowana proszkowo, stal nierdzewna,
4. Konstrukcja: konstrukcja wsporcza z belek policzkowych z blach stalowych i ram stopni z profili stalowych, stopnie z blachy aluminiowej,
5. Barierki: balustrada stalowa nierdzewna ze szkłem.

Czas realizacji 4-5 tygodni