

Limanowskiego 6/21, 30-534 Krakow



+48 515 322608, +48 606 363000



info@gmlsystem.pl



www.gmlsystem.pl



Schody policzkowe o konstrukcji stalowej ze stopniami z HMS-u (Produkt LCH-T-ST AHL-15-S)

Schody o konstrukcji z profili i blach stalowych ze stopniami z HMS-u oraz balustradą ze stali nierdzewnej.

Projekt przykładowy



Limanowskiego 6/21, 30-534 Krakow



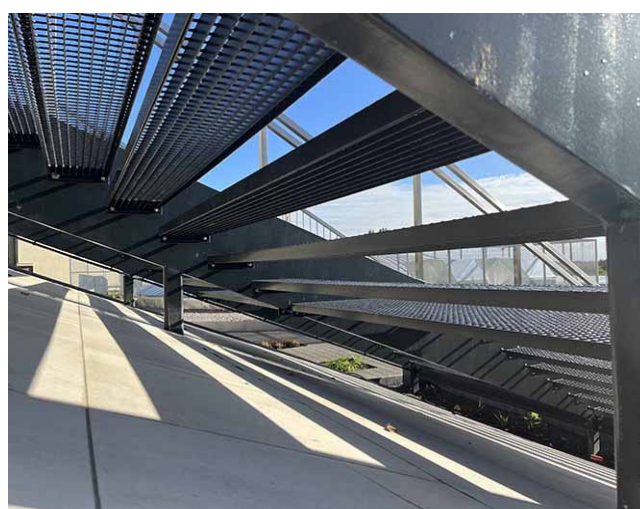
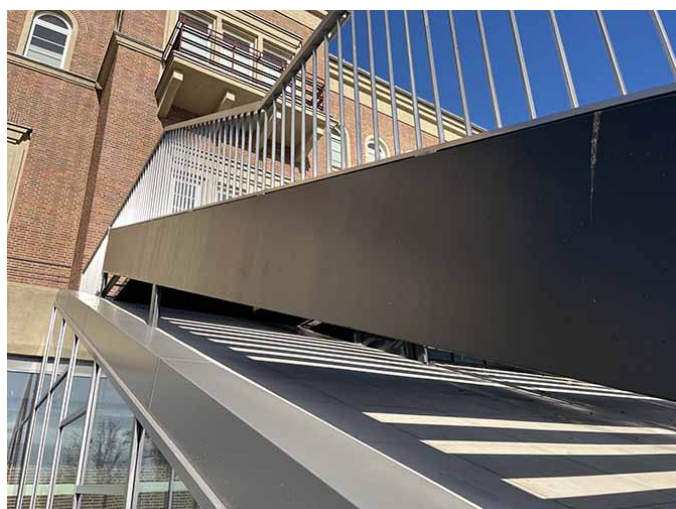
+48 515 322608, +48 606 363000



info@gmlsystem.pl



www.gmlsystem.pl



Dane techniczne:

1. Typ: policzkowe,
2. Szerokość: 150cm,
3. Materiał: stal ocynkowana, malowana proszkowo, stal nierdzewna,
4. Konstrukcja: konstrukcja wsporcza z belek policzkowych z blach stalowych i ram stopni z profili stalowych, stopnie z kratek HMS,
5. Barierki: balustrada ze stali nierdzewnej, wypełnienie prętami pionowymi.

Czas realizacji 4-5 tygodni