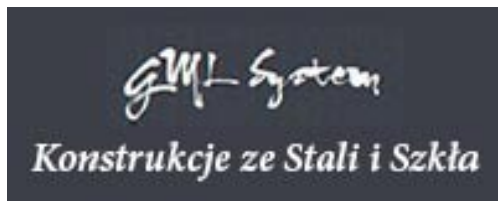


Limanowskiego 6/21, 30-534 Krakow



+48 515 322608, +48 606 363000



[info@gmlsystem.pl](mailto:info@gmlsystem.pl)



[www.gmlsystem.pl](http://www.gmlsystem.pl)

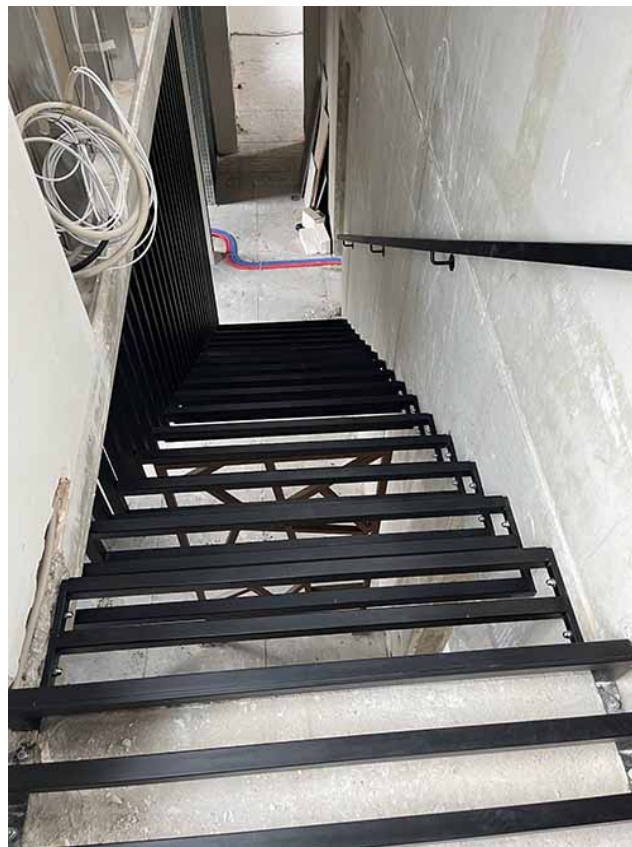


## Schody o konstrukcji ze stali

(Produkt LCH-T-STAH-14-S)

Schody o konstrukcji z profili stalowych malowanych proszkowo, poręcz z profilu stalowego.

### Projekt przykładowy





+48 515 322608, +48 606 363000



[info@gmlsystem.pl](mailto:info@gmlsystem.pl)



[www.gmlsystem.pl](http://www.gmlsystem.pl)



### **Dane techniczne:**

1. Szerokość: 120cm,
2. Wysokość całkowita: 300cm,
3. Materiał: stal malowana proszkowo,
4. Konstrukcja: konstrukcja wsporcza z ram z profili stalowych,
5. Barierki: poręcz z profilu stalowego.

**Czas realizacji 4-5 tygodni**