



Limanowskiego 6/21, 30-534 Krakow



+48 515 322608, +48 606 363000



info@gmlsystem.pl

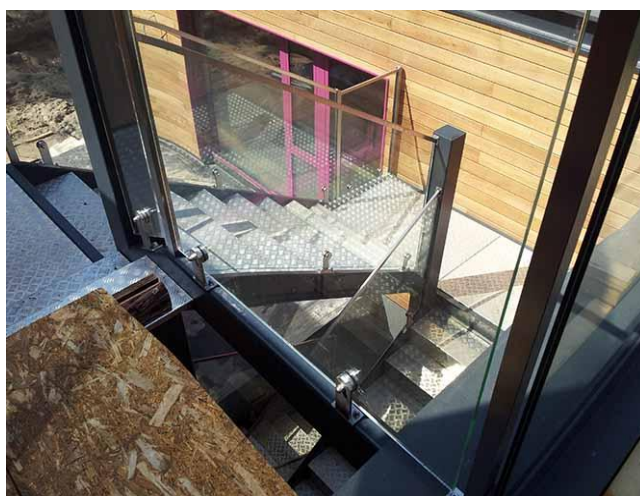
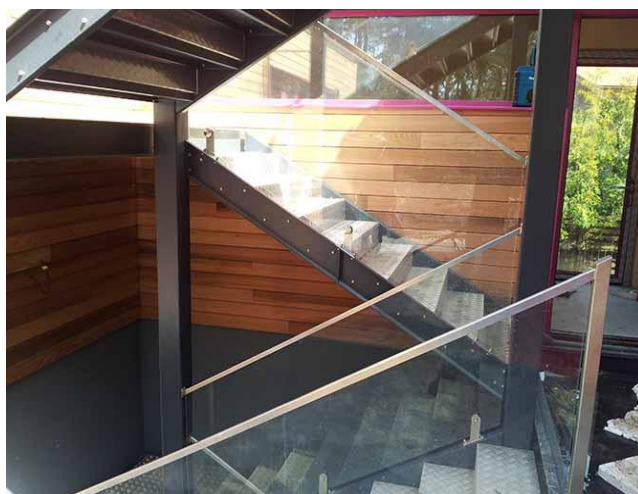


www.gmlsystem.pl

Schody policzkowe stalowe ze stopniami z blachy (Produkt LCH-T-STAHl-1-G)

Schody o konstrukcji ze słupów i belek policzkowych z profili z ocynkowanej i malowanej stali ze stopniami z blachy oraz balustradą szklaną.

Projekt przykładowy





Limanowskiego 6/21, 30-534 Krakow



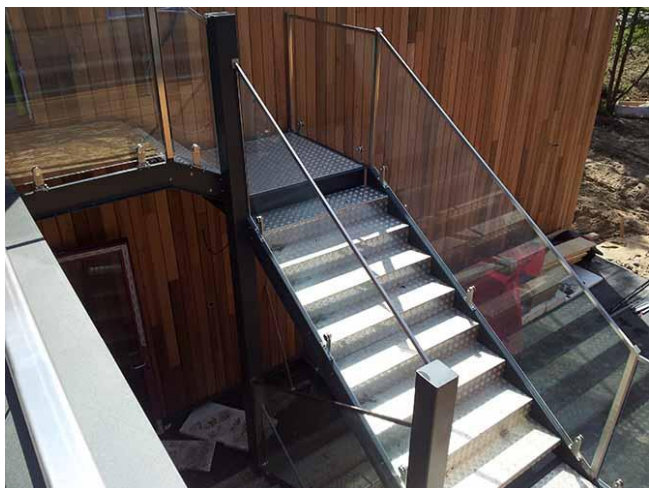
+48 515 322608, +48 606 363000



info@gmlsystem.pl



www.gmlsystem.pl



Dane techniczne:

1. Typ: policzkowe,
2. Szerokość: promień 100cm,
3. Wysokość całkowita: 350cm,
4. Materiał: stal ocynkowana ogniowo, malowana proszkowo, szkło,
5. Konstrukcja: konstrukcja wsporcza stalowa złożona ze słupów i belek policzkowych z profili, stopnie i pomosty z blachy,
6. Barierki: balustrada całoszklana mocowana za pomocą rotuli ze stali nierdzewnej.

Czas realizacji 4-5 tygodni