



+48 515 322608, +48 606 363000



info@gmlsystem.pl



www.gmlsystem.pl

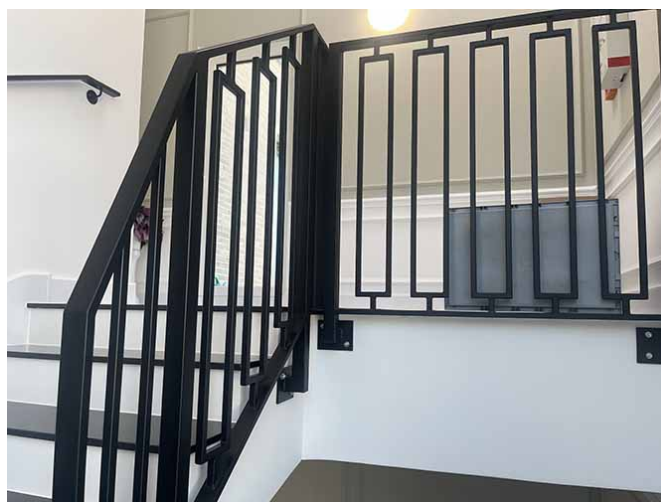
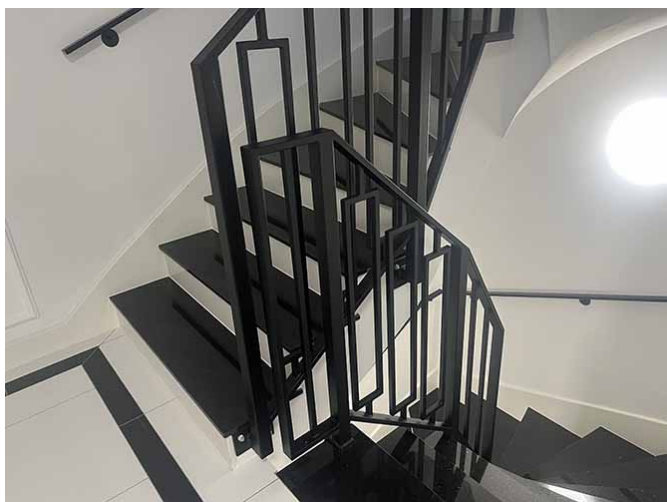


Balustrada ze stali malowanej proszkowo na schody zabiegowe (Produkt LCH-G-STL-6-S)

Balustrada stalowa z poręczą, słupkami, ramkami i prętami wypełnienia ze stali malowanej proszkowo.

Stal czarna, malowana proszkowo.

Projekt przykładowy





+48 515 322608, +48 606 363000



info@gmlsystem.pl



www.gmlsystem.pl



Szczegóły techniczne:

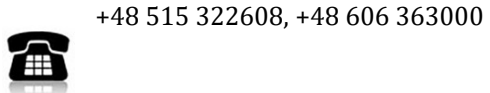
1. poręcz i słupki z profilu 50x30x2 mm,
2. wysokość całkowita 110 cm,
3. wypełnienie ramkami i prętami z profilu 20x20x2 mm,
4. wsporniki do bocznego mocowania słupka.

Mocowanie boczne.

Czas realizacji 3-5 tygodni



Limanowskiego 6/21, 30-534 Krakow



+48 515 322608, +48 606 363000



info@gmlsystem.pl



www.gmlsystem.pl

Wstępny montaż wykonany w warsztacie. Konstrukcja spawana.