



Limanowskiego 6/21, 30-534 Krakow



+48 515 322608, +48 606 363000



info@gmlsystem.pl



www.gmlsystem.pl

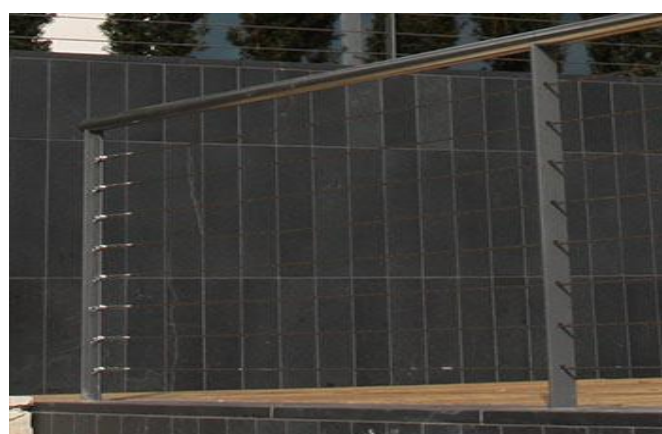
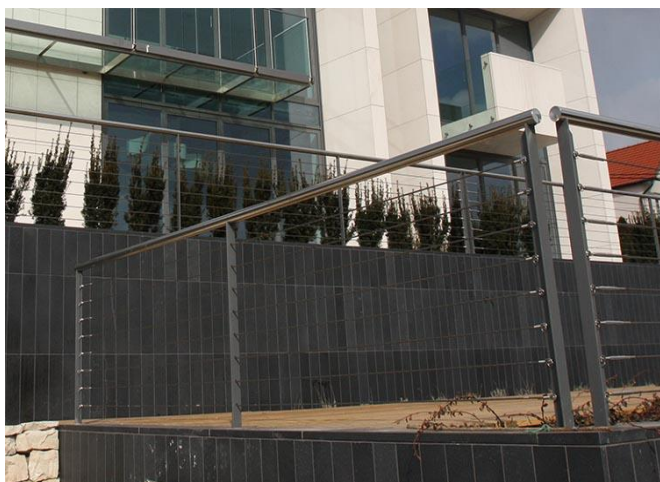
Balustrada stalowa nierdzewna z wypełnieniem linką stalową na tarasy (Produkt LCH-G-ESTL-2-E)

Balustrada stalowa nierdzewna z wypełnieniem linką stalową. Naciąg linek za pomocą śrub rzymskich ze stali nierdzewnej.

Słupki ze stali ocynkowanej, malowanej proszkowo.

Poręcze, linka stalowa i akcesoria ze stali nierdzewnej aisi 304(V2A) lub 316 (V4A).

Przykładowy projekt





Limanowskiego 6/21, 30-534 Krakow



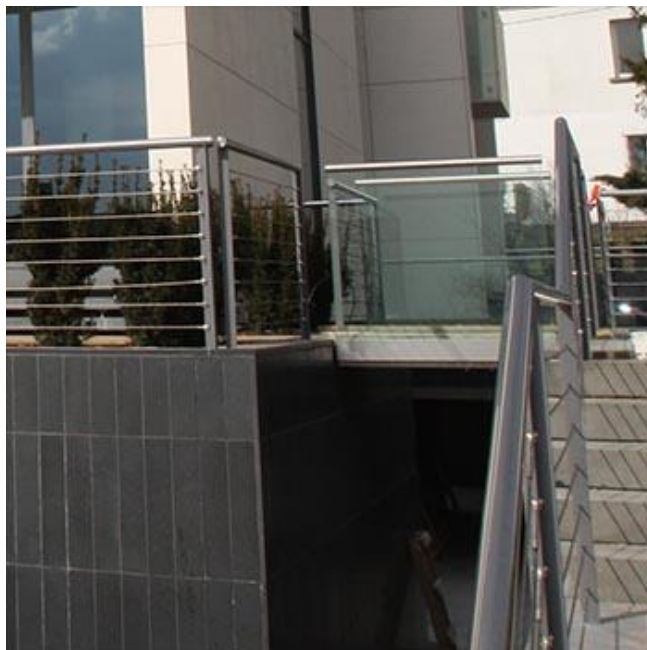
+48 515 322608, +48 606 363000



info@gmlsystem.pl



www.gmlsystem.pl



Dane techniczne:

1. poręcz z rury $\varnothing 42,4$ mm, ze stali nierdzewnej polerowanej,



Limanowskiego 6/21, 30-534 Krakow



+48 515 322608, +48 606 363000



info@gmlsystem.pl



www.gmlsystem.pl

2. słupki z kątownika 40x40x6mm - skrajne i płaskownika 40x6mm - pośrednie, ze stali ocynkowanej, malowanej proszkowo,
3. wysokość całkowita 100 cm,
4. wypełnienie linką stalową 6mm, 8 sztuk,
5. uchwyty mocujące, śruby rzymskie,
6. flansze mocujące słupek,
7. rozety maskujące

Mocowanie na wierzch.

Czas realizacji 3-5 tygodni

Wstępny montaż wykonany w warsztacie. Konstrukcja spawana.

Elementy do balustrad i akcesoria takie jak wsporniki poręczy, uchwyty mocujące, flansze mocujące, rotule itp, pochodzą z własnej produkcji i są ze stali nierdzewnej aisi 304(V2A) lub 316 (V4A).