



Limanowskiego 6/21, 30-534 Krakow



+48 515 322608, +48 606 363000



info@gmlsystem.pl



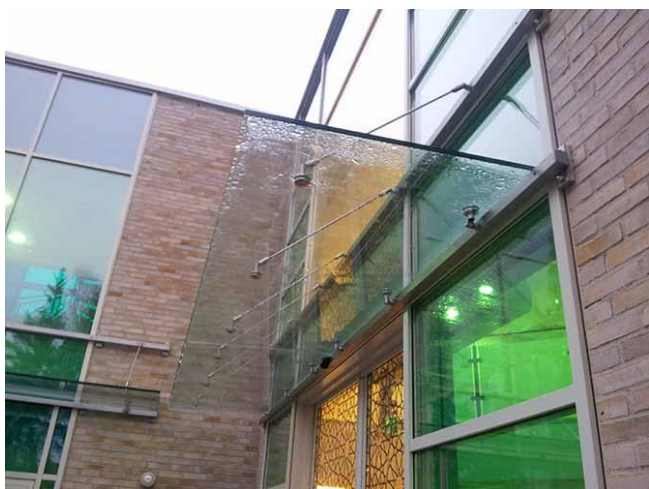
www.gmlsystem.pl

Budynek użyteczności publicznej Zadaszenie wejścia

Daszek szklany podwieszony na cięgnach stalowych

(Produkt LCH-D-GUDACH-10-S)

Projekt przykładowy



Dane techniczne:



Limanowskiego 6/21, 30-534 Krakow



+48 515 322608, +48 606 363000



info@gmlsystem.pl



www.gmlsystem.pl

1. Szyba ze szkła hartowanego zespolonego ESG VSG podwieszona na odciągach stalowych ze stali nierdzewnej,
2. Punktowe mocowanie szkła za pomocą uchwytów ze stali nierdzewnej,
3. Punktowe do sciany za pomocą profili ze stali nierdzewnej.

Czas realizacji 3-5 tygodni