



Konstrukcje ze Stali i Szkła



Limanowskiego 6/21, 30-534 Krakow



+48 515 322608, +48 606 363000



info@gmlsystem.pl



www.gmlsystem.pl

Przegląd schodów stalowych: schody spiralne, schody zabiegowe, schody policzkowe

Przegląd zawiera podsumowanie wzorów rozwiązań schodów stalowych z projektów referencyjnych.

Zostało ono opracowane w celu ułatwienia wyboru rozwiązania, jako dodatek do galerii zdjęć przykładowych rozwiązań dla komponentu schody.

Przedstawione rozwiązania z galerii zdjęć i projektów referencyjnych zostały pogrupowane w zależności od typu:

1. schody spiralne,
2. schody zabiegowe,
3. schody policzkowe.

GMI System

Konstrukcje ze Stali i Szkl



Limanowskiego 6/21, 30-534 Krakow



+48 515 322608, +48 606 363000



info@gmlsystem.pl



www.gmlsystem.pl

Schody spiralne

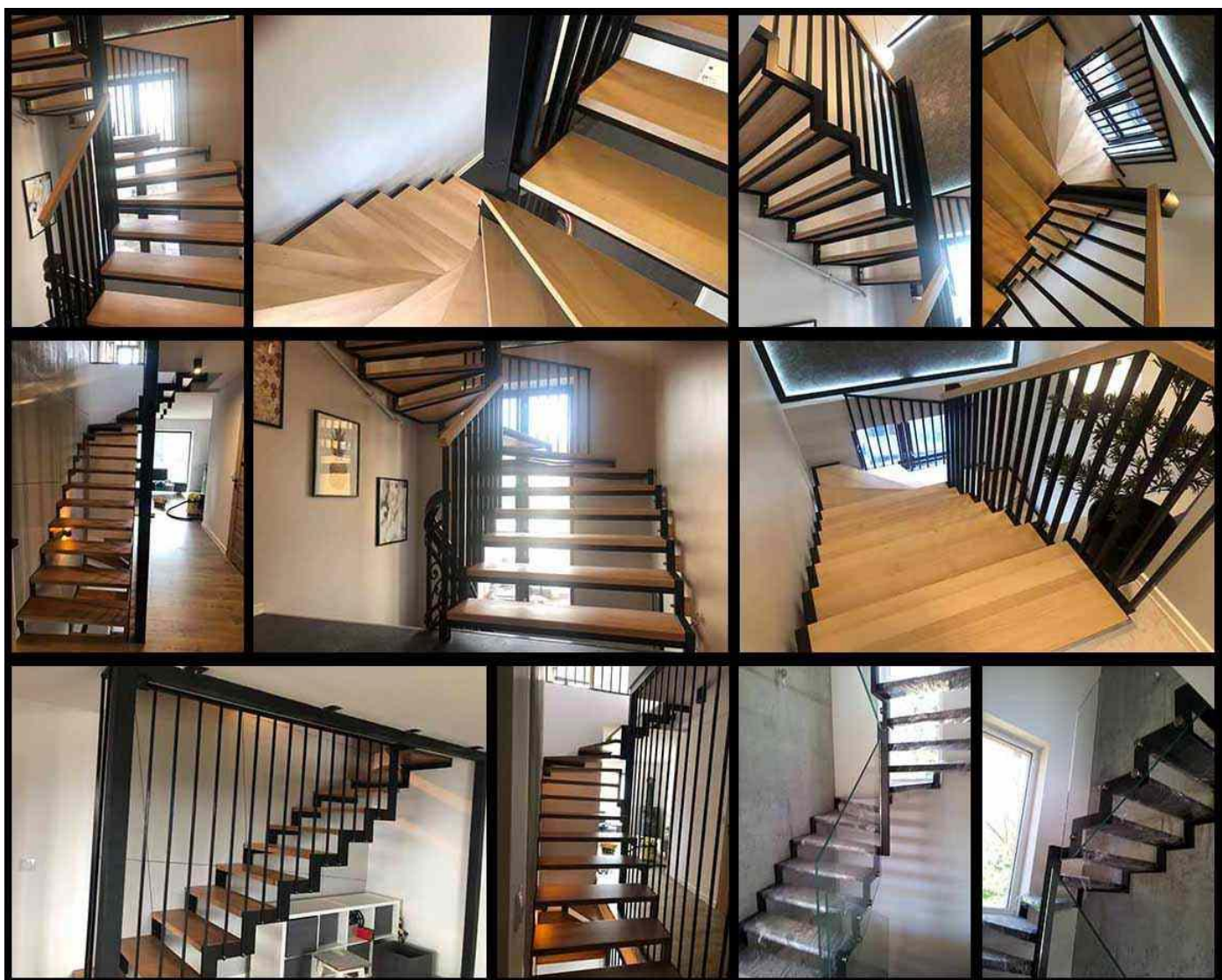
Schody o konstrukcji ze stali/stali nierdzewnej ze stopniami i pomostami z krtek HMS/ aluminium/ drewna oraz balustradą stalową





Schody zabiegowe

Schody o konstrukcji z profili stalowych ze stopniami z drewna oraz balustradą szklaną/ stalową





Schody policzkowe

Schody o konstrukcji z profili stalowych ze stopniami i pomostami z krtek HMS/ aluminium/ drewna oraz balustradą szklaną/ stalową

