

Konstrukcje ze Stali i Szkła



Limanowskiego 6/21, 30-534 Krakow



+48 515 322608, +48 606 363000



info@gmlsystem.pl



www.gmlsystem.pl

Przegląd balkonów stalowych

Przegląd zawiera podsumowanie wzorów rozwiązań balkonów stalowych z projektów referencyjnych.

Zostało ono opracowane w celu ułatwienia wyboru rozwiązania, jako dodatek do galerii zdjęć przykładowych rozwiązań dla komponentu balkony stalowe, balustrady balkonowe i tarasowe.

Przedstawione rozwiązania z galerii zdjęć i projektów referencyjnych zostały pogrupowane w zależności od typu konstrukcji nośnej:

1. podwieszane za pomocą ciągów ze stali,
2. konstrukcji wsporczej z podporami i słupami.

gml System

Konstrukcje ze Stali i Szkła



Limanowskiego 6/21, 30-534 Krakow



+48 515 322608, +48 606 363000



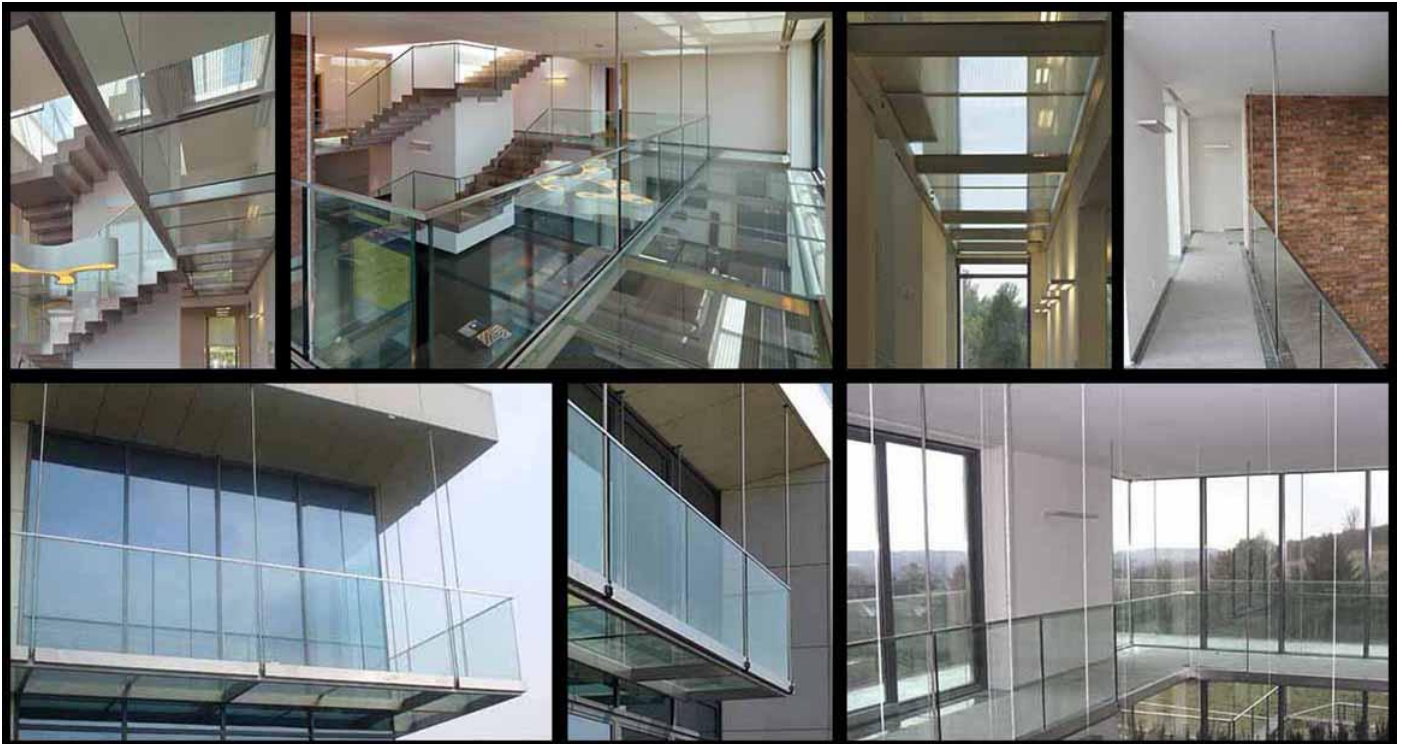
info@gmlsystem.pl



www.gmlsystem.pl

Balkony podwieszane za pomocą cięgien ze stali

Balkon/ antresola z konstrukcją nośną podwieszoną za pomocą cięgien wykonaną ze stali nierdzewnej, płyty podłogowe ze szkła i balustrada całoszklana



gml System

Konstrukcje ze Stali i Szklą



Limanowskiego 6/21, 30-534 Krakow



+48 515 322608, +48 606 363000



info@gmlsystem.pl



www.gmlsystem.pl

Balkony o konstrukcji wsporczej z podporami i słupami

Balkon o konstrukcji wsporczej z profili stalowych ocynkowanych i malowanych proszkowo pokrytej drewnem z balustradą stalową ze szkłem

