



Limanowskiego 6/21, 30-534 Krakow



+48 515 322608, +48 606 363000



info@gmlsystem.pl

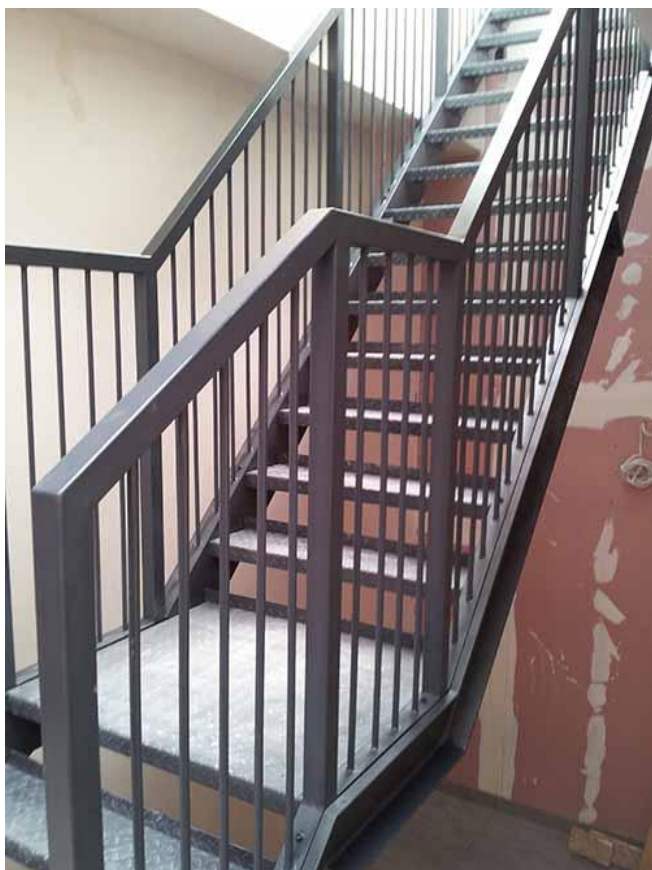


www.gmlsystem.pl

Schody policykowe stalowe ze stopniami z blachy (Produkt LCH-T-STAHl-7-S)

Schody o konstrukcji z profili z malowanej stali ze stopniami z blachy oraz balustradą stalową.

Projekt przykładowy





Limanowskiego 6/21, 30-534 Krakow



+48 515 322608, +48 606 363000



info@gmlsystem.pl



www.gmlsystem.pl





Limanowskiego 6/21, 30-534 Krakow



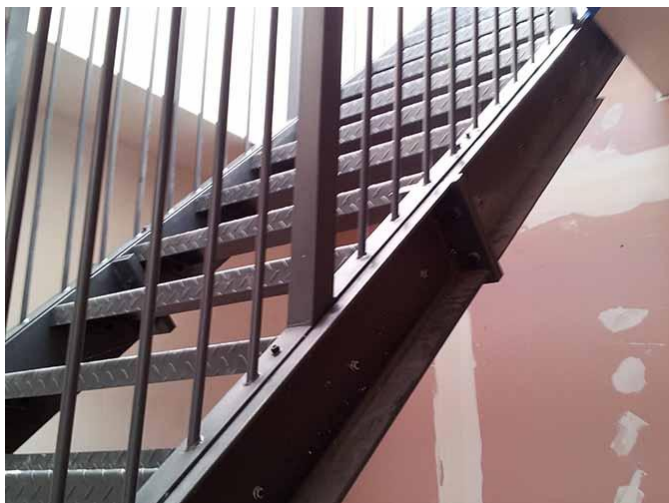
+48 515 322608, +48 606 363000



info@gmlsystem.pl



www.gmlsystem.pl



Dane techniczne:

1. Typ: policzkowe,
2. Szerokość: 100cm,
3. Materiał: stal malowana proszkowo,
4. Konstrukcja: konstrukcja wsporcza stalowa z profili, stopnie i pomosty z blachy,
5. Barierki: balustrada stalowa z wypełnieniem prętami.

Czas realizacji 4-5 tygodni