

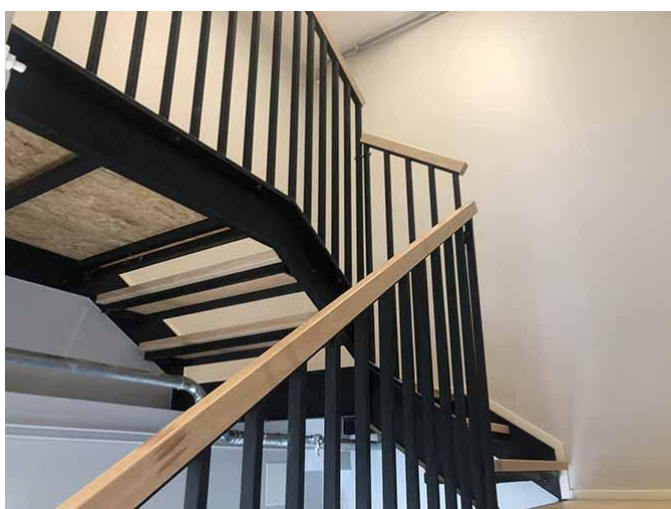
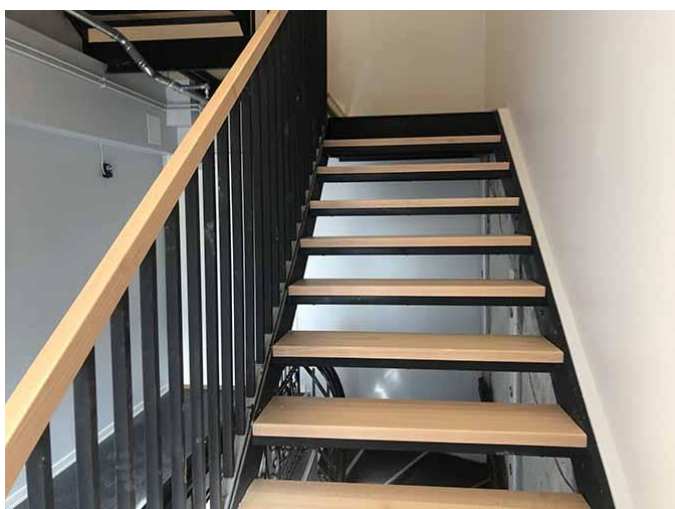
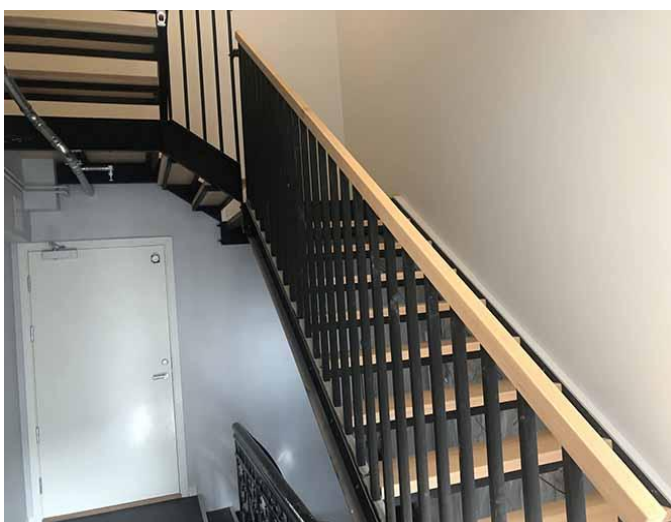
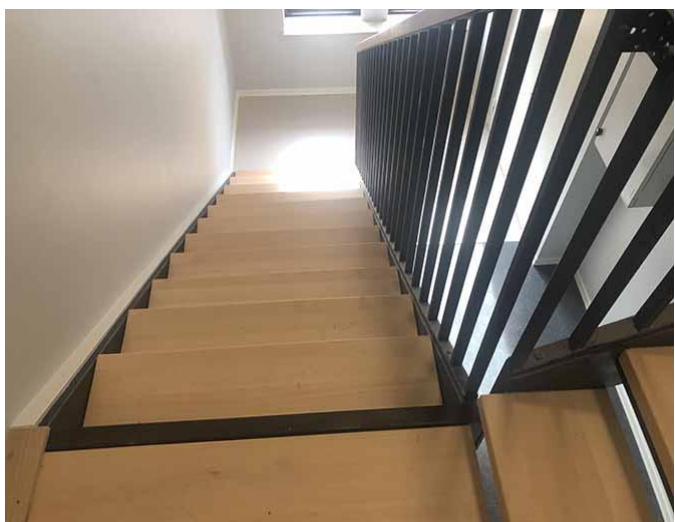
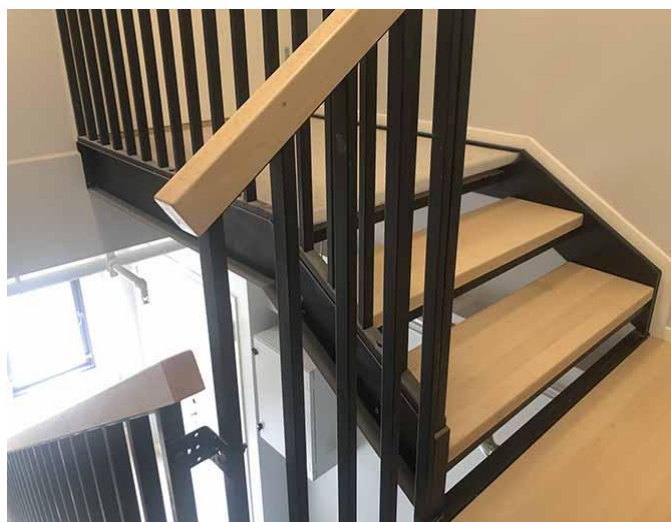
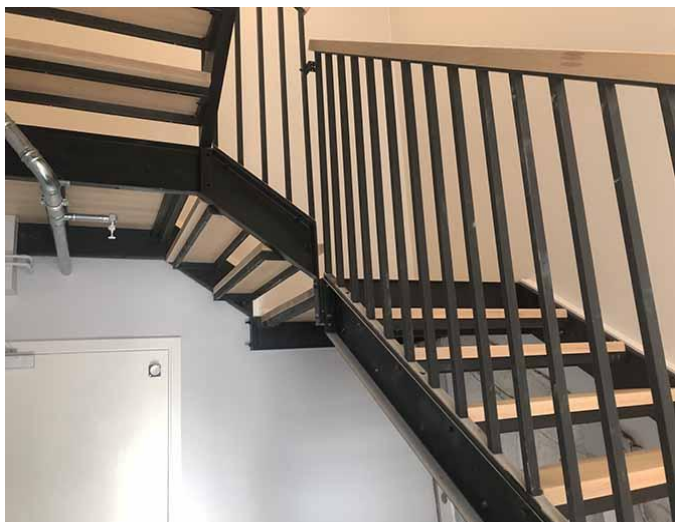


## Schody policzkowe stalowe ze stopniami z drewna (Produkt LCH-T-STAHl-6-S)

Schody o konstrukcji z profili z malowanej stali ze stopniami z drewna oraz balustradą stalową.

### Projekt przykładowy







Limanowskiego 6/21, 30-534 Krakow



+48 515 322608, +48 606 363000



[info@gmlsystem.pl](mailto:info@gmlsystem.pl)



[www.gmlsystem.pl](http://www.gmlsystem.pl)

### **Dane techniczne:**

1. Typ: policzkowe,
2. Szerokość: 100cm,
3. Wysokość całkowita: 320cm,
4. Materiał: stal malowana proszkowo, drewno,
5. Konstrukcja: konstrukcja wsporcza stalowa złożona z belek policzkowych i ram podestów z profili, stopnie i pomosty z drewna,
6. Barierki: balustrada stalowa z pochwytem z drewna.

**Czas realizacji 4-5 tygodni**