

GML System

Konstrukcje ze Stali i Szkła



Limanowskiego 6/21, 30-534 Krakow



+48 515 322608, +48 606 363000



info@gmlsystem.pl

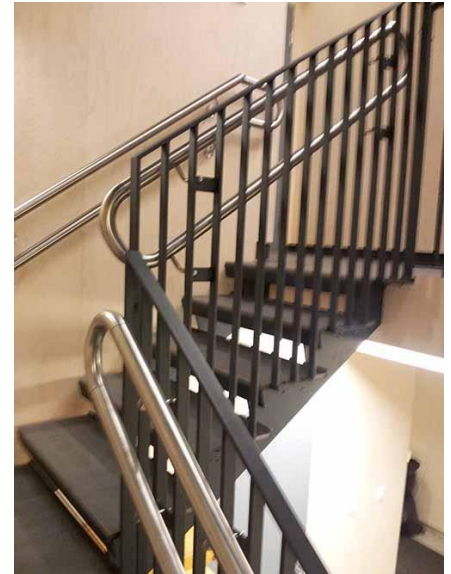
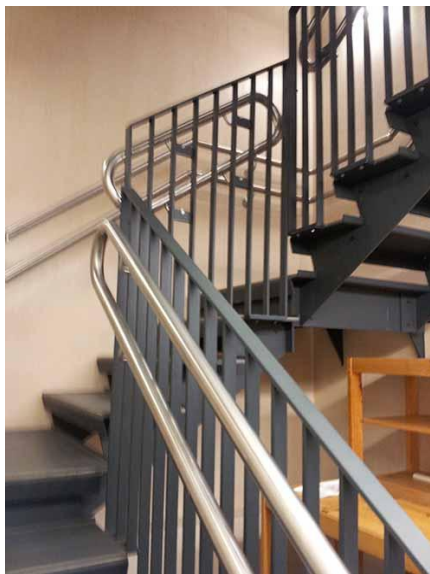


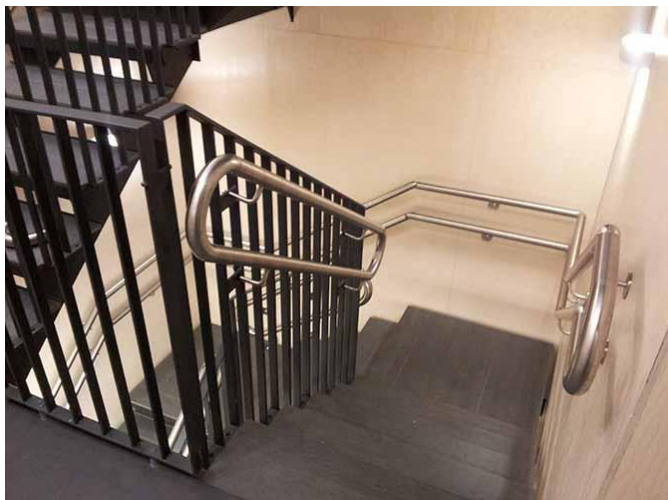
www.gmlsystem.pl

Schody zabiegowe o konstrukcji stalowej ze stopniami z blachy stalowej (Produkt LCH-T-STAHl-4-E)

Schody o konstrukcji z belek policzkowych z blachy i ram z profili stalowych ze stopniami z blachy oraz balustradą stalową.

Projekt przykładowy





Dane techniczne:

1. Typ: policzkowe,
2. Szerokość: 90cm,
3. Wysokość całkowita: 320cm,
4. Materiał: stal malowana proszkowo, stal nierdzewna,
5. Konstrukcja: konstrukcja wsporcza stalowa złożona z belek policzkowych z blachy oraz ram z profili stalowych, stopnie i pomosty z blachy stalowej,
6. Barierki: balustrada z profili stalowych z wypełnieniem prętami pionowymi, podwójne poręcze z rur ze stali nierdzewnej.

Czas realizacji 4-5 tygodni