



Limanowskiego 6/21, 30-534 Krakow



+48 515 322608, +48 606 363000



info@gmlsystem.pl

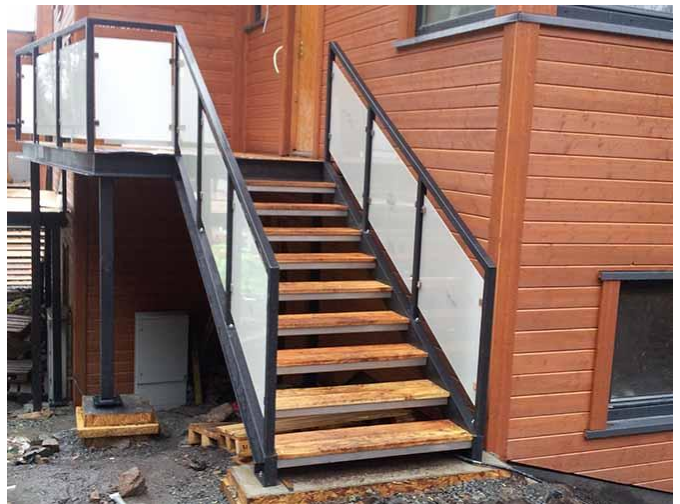


www.gmlsystem.pl

Schody policzkowe stalowe ze stopniami z drewna (Produkt LCH-T-STAH-3-G)

Schody o konstrukcji z profili z ocynkowanej i malowanej stali ze stopniami z drewna oraz balustradą stalową z wypełnieniem szkłem.

Projekt przykładowy





Limanowskiego 6/21, 30-534 Krakow



+48 515 322608, +48 606 363000



info@gmlsystem.pl



www.gmlsystem.pl

Dane techniczne:

1. Typ: policzkowe,
2. Szerokość: 100cm,
3. Wysokość całkowita: 320cm,
4. Materiał: stal ocynkowana i malowana proszkowo, drewno, szkło,
5. Konstrukcja: konstrukcja wsporcza stalowa złożona ze słupów i belek policzkowych z profili, stopnie i pomosty z drewna,
6. Barierki: balustrada z profili stalowych z wypełnieniem szkłem.

Czas realizacji 4-5 tygodni