



Limanowskiego 6/21, 30-534 Krakow



+48 515 322608, +48 606 363000



info@gmlsystem.pl



www.gmlsystem.pl

Schody zabiegowe o konstrukcji stalowej ze stopniami z drewna (Produkt LCH-T-STAH-10-S)

Schody o konstrukcji z malowanej proszkowo stali, z zabezpieczeniem przed spadnięciem z profili stalowych, stopniami z drewna oraz balustradą stalową.

Projekt przykładowy





Limanowskiego 6/21, 30-534 Krakow



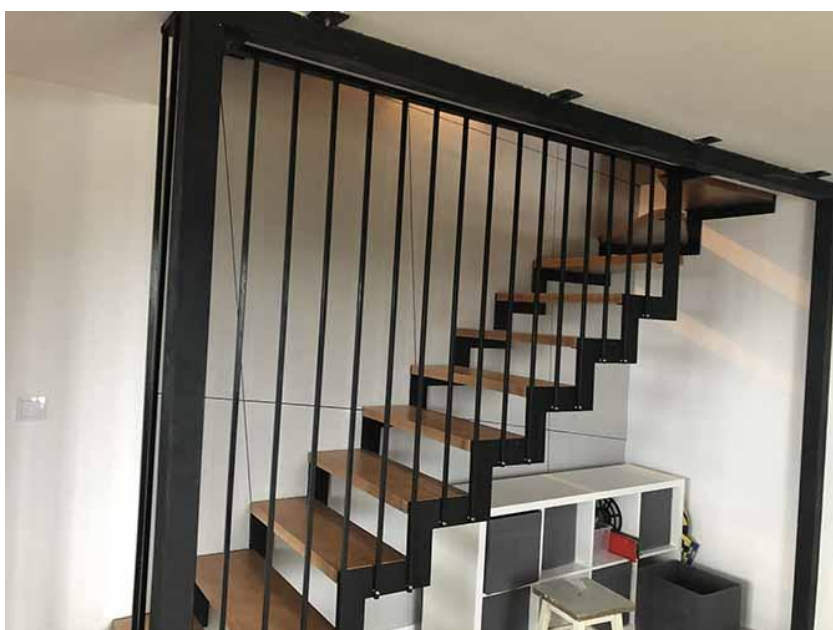
+48 515 322608, +48 606 363000



info@gmlsystem.pl



www.gmlsystem.pl





Limanowskiego 6/21, 30-534 Krakow



+48 515 322608, +48 606 363000



info@gmlsystem.pl



www.gmlsystem.pl

Dane techniczne:

1. Typ: zabiegowe,
2. Szerokość: 100cm,
3. Wysokość całkowita: 300cm,
4. Materiał: stal malowana proszkowo, drewno,
5. Konstrukcja: konstrukcja wsporcza z belek oraz zabezpieczenie przed spadnięciem z profili stalowych, stopnie z drewna,
6. Bariery: balustrada stalowa.

Czas realizacji 4-5 tygodni