

GML System

Konstrukcje ze Stali i Szkła



Limanowskiego 6/21, 30-534 Krakow



+48 515 322608, +48 606 363000



info@gmlsystem.pl



www.gmlsystem.pl

Balustrada stalowa z wypełnieniem z paneli perforowanych z blachy aluminiowej na tarasy, schody (Produkt LCH-G-STL-4-A)

Balustrada stalowa z poręczą i słupkami ze stali ocynkowanej malowanej proszkowo. Wypełnieniem z paneli perforowanych (wzory wycinane laserowo) z blachy aluminiowej.

Stal czarna, ocynkowana, malowana proszkowo. Aluminium malowane proszkowo.

Projekt przykładowy





Limanowskiego 6/21, 30-534 Krakow



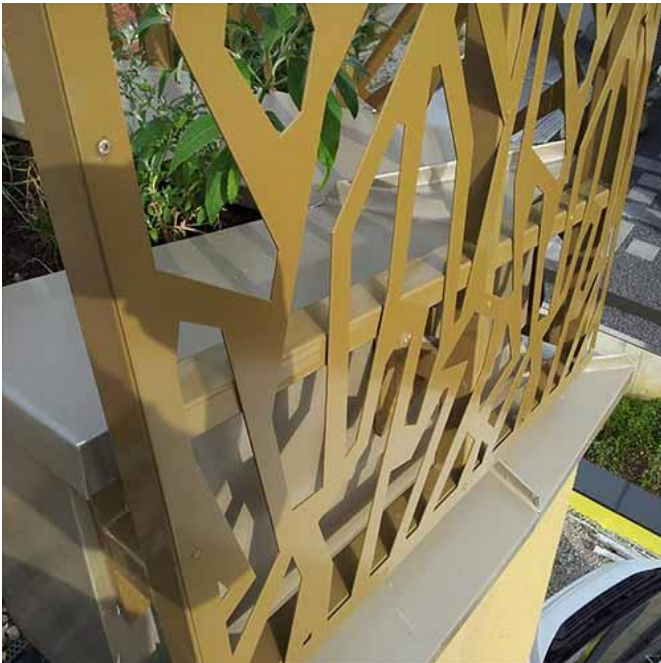
+48 515 322608, +48 606 363000

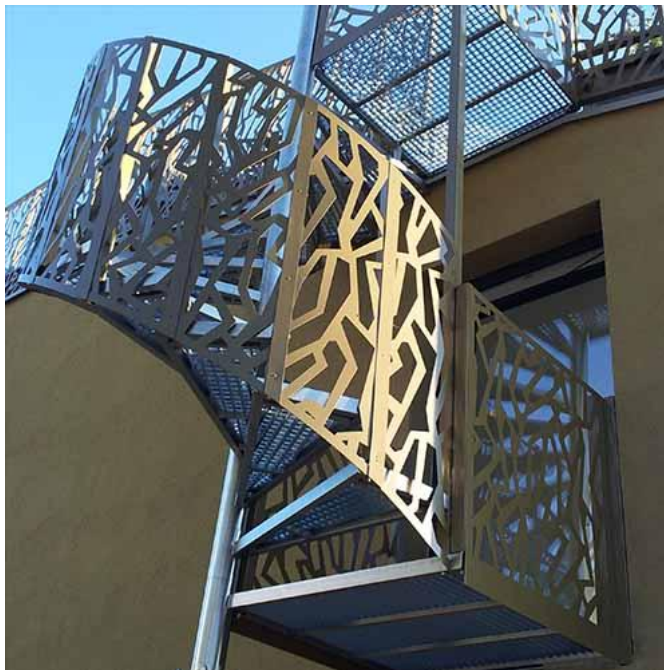
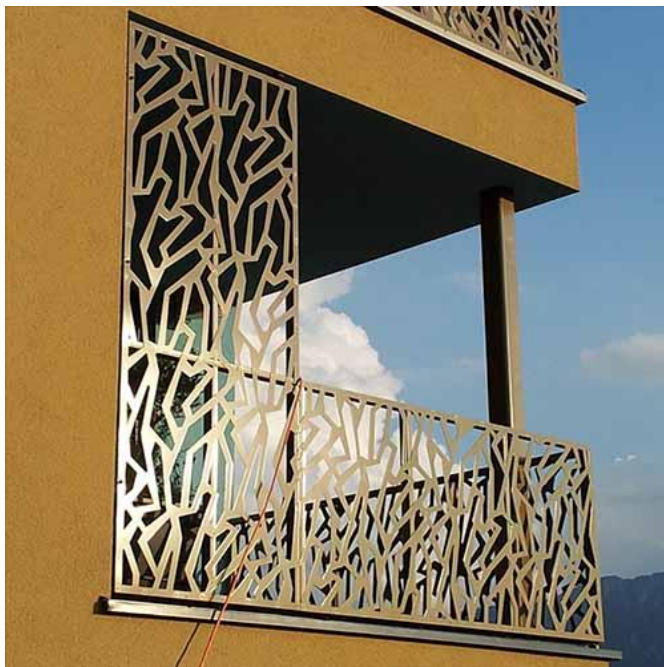


info@gmlsystem.pl



www.gmlsystem.pl





Szczegóły techniczne:

1. poręcz i słupki z profilu 50x40x2 mm, malowane proszkowo,
2. wysokość całkowita 100 cm,



Limanowskiego 6/21, 30-534 Krakow



+48 515 322608, +48 606 363000



info@gmlsystem.pl



www.gmlsystem.pl

3. wypełnienie panelami z blachy aluminiowej o grubości 2,5 mm,
4. wsporniki do bocznego mocowania słupka.

Mocowanie boczne.

Czas realizacji 3-5 tygodni

Wstępny montaż wykonany w warsztacie. Konstrukcja spawana.