



Limanowskiego 6/21, 30-534 Krakow



+48 515 322608, +48 606 363000



info@gmlsystem.pl

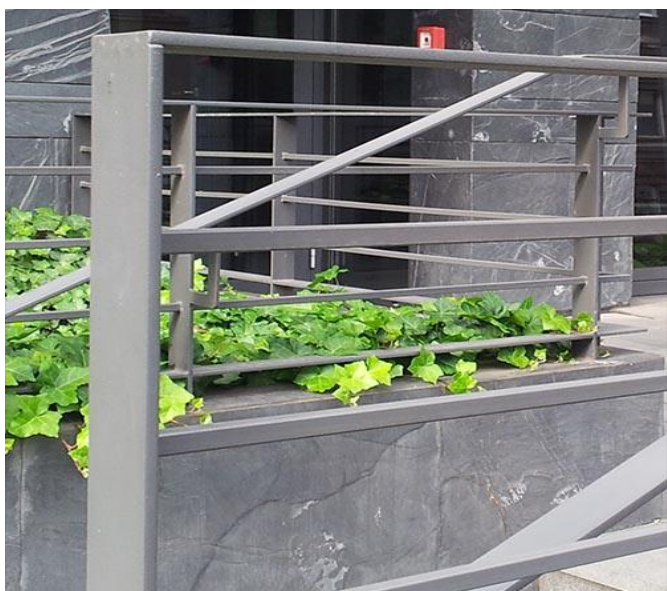
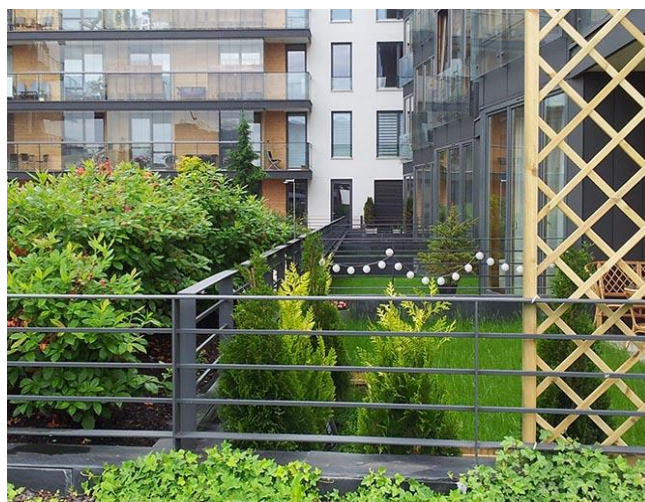
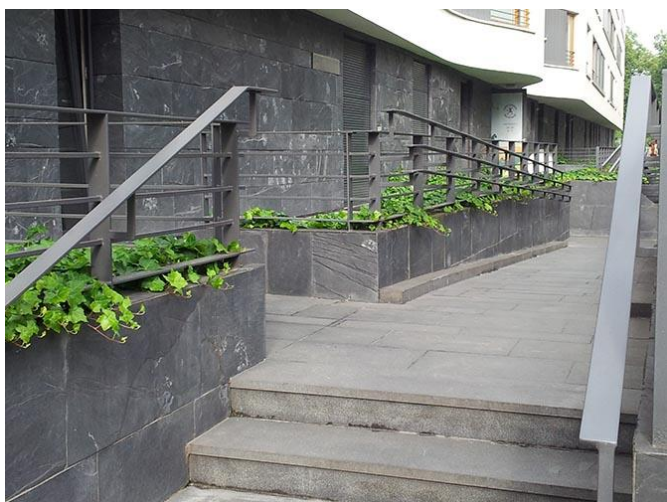


www.gmlsystem.pl

Balustrada ze stali ocynkowanej malowanej proszkowo na tarasy, podjazdy dla osób niepełnosprawnych (Produkt LCH-G-STL-3-S)

Balustrada stalowa z poręczą, słupkami, podstawą i prętami wypełnienia ze stali ocynkowanej, malowanej proszkowo.

Projekt przykładowy





Limanowskiego 6/21, 30-534 Krakow



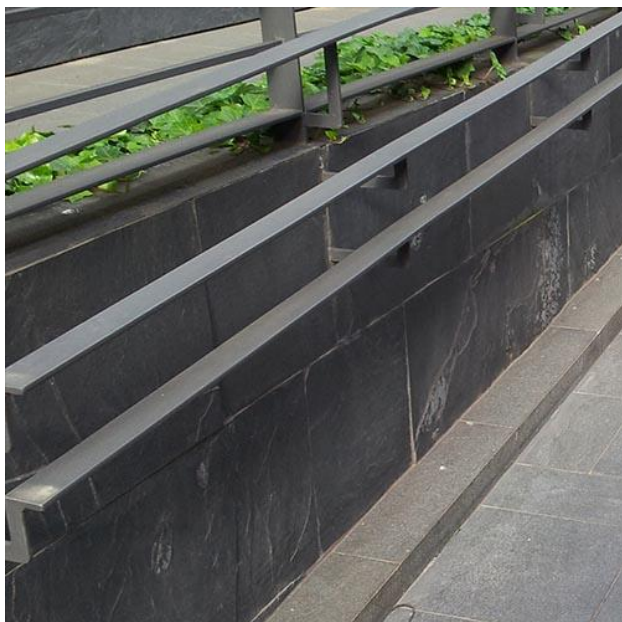
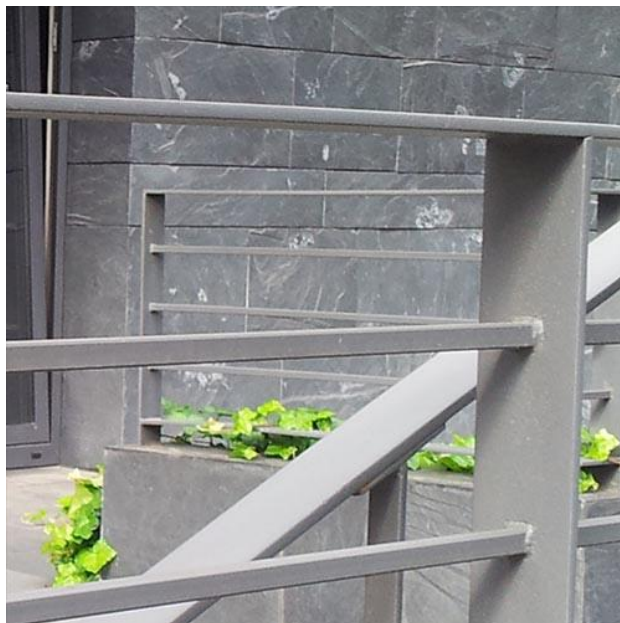
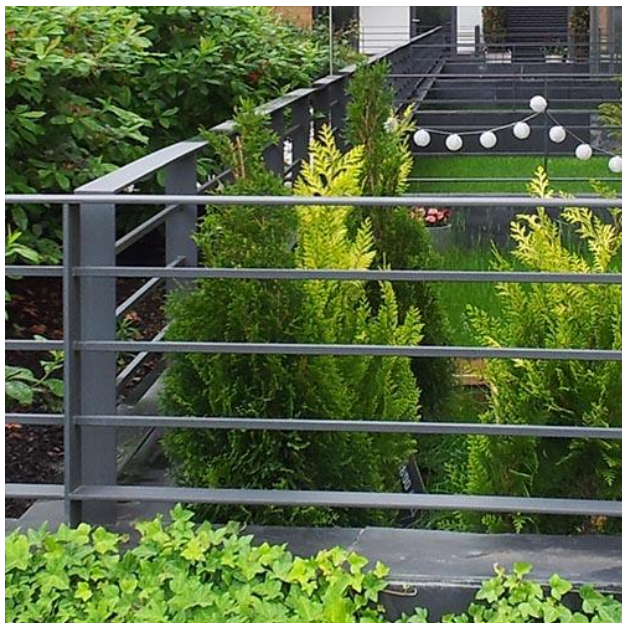
+48 515 322608, +48 606 363000



info@gmlsystem.pl



www.gmlsystem.pl



Szczegóły techniczne:

1. poręcz, słupki i podstawa z płaskownika 80x7 mm,
2. wysokość całkowita 100 cm,
3. wypełnienie 3 prętami poziomymi z profilu 20x20x2 mm



Limanowskiego 6/21, 30-534 Krakow



+48 515 322608, +48 606 363000



info@gmlsystem.pl



www.gmlsystem.pl

Czas realizacji 3-5 tygodni

Wstępny montaż wszystkich części wykonany w warsztacie.

Konstrukcja spawana.