



Limanowskiego 6/21, 30-534 Krakow



+48 515 322608, +48 606 363000



[info@gmlsystem.pl](mailto:info@gmlsystem.pl)

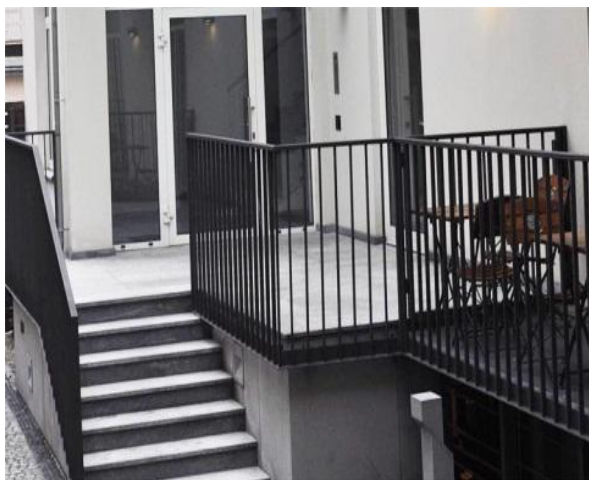


[www.gmlsystem.pl](http://www.gmlsystem.pl)

## Balustrada balkonowa ze stali ocynkowanej malowanej proszkowo na balkony, tarasy ( Produkt LCH-G-STL-2-S )

**Balustrada stalowa z poręczą, słupkami, podstawą i prętami wypełnienia ze stali ocynkowanej, malowanej proszkowo.**

### Projekt przykładowy





Limanowskiego 6/21, 30-534 Krakow



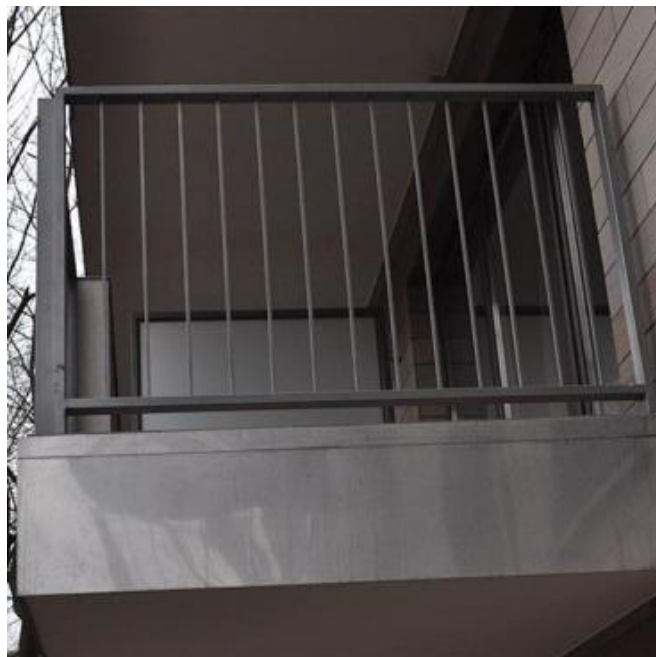
+48 515 322608, +48 606 363000



[info@gmlsystem.pl](mailto:info@gmlsystem.pl)



[www.gmlsystem.pl](http://www.gmlsystem.pl)



### **Szczegóły techniczne:**

1. poręcz, słupki i podstawa z profilu 60x40x2 mm, malowane proszkowo,
2. wysokość całkowita 100 cm,
3. wypełnienie 8 prętami pionowymi z profilu 15x2 mm, odstęp ok. 12 cm, malowane proszkowo

### **Czas realizacji 3-5 tygodni**

Wstępny montaż wszystkich części wykonany w warsztacie.

Konstrukcja spawana.