



Limanowskiego 6/21, 30-534 Krakow



+48 515 322608, +48 606 363000



info@gmlsystem.pl

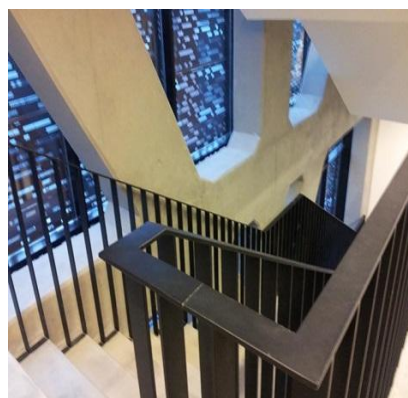
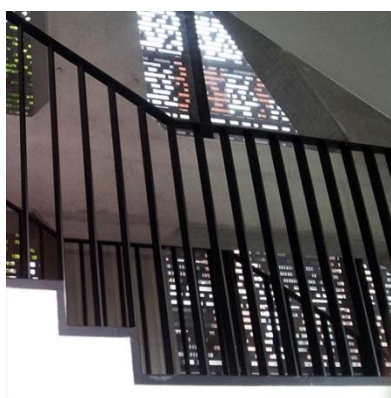
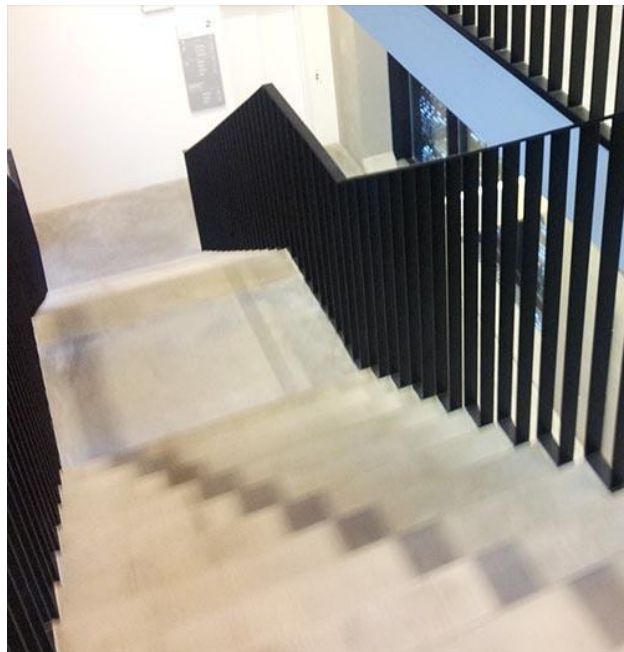
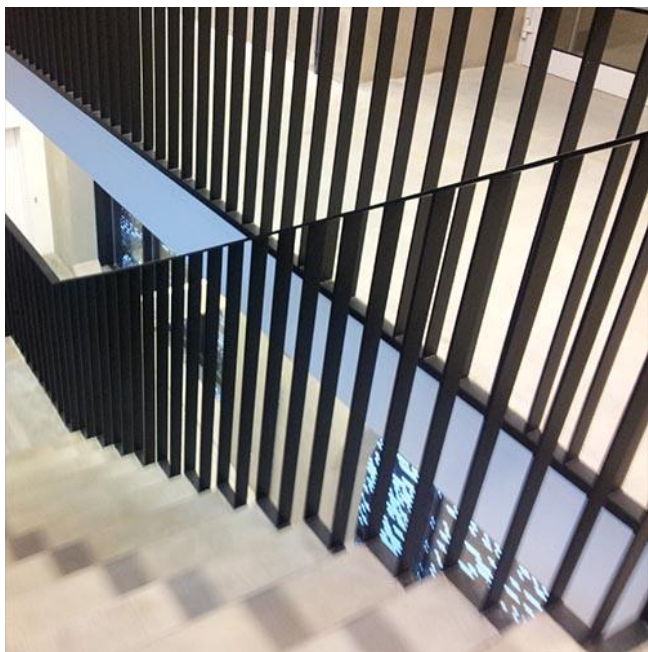


www.gmlsystem.pl

Balustrada ze stali ocynkowanej malowanej proszkowo na schody, tarasy (Produkt LCH-G-STL-1-S)

Balustrada stalowa z poręczą, słupkami, podstawą i prętami wypełnienia ze stali ocynkowanej, malowanej proszkowo.

Projekt przykładowy





Limanowskiego 6/21, 30-534 Krakow



+48 515 322608, +48 606 363000



info@gmlsystem.pl



www.gmlsystem.pl

Dane techniczne:

1. Poręcz, słupki, podstawa z profilu 60x10x2 mm, malowane proszkowo,
2. wysokość całkowita 100 cm,
3. wypełnienie 8 prętami pionowymi z profilu 60x10x2 mm, odstęp ok. 12 cm, malowane proszkowo

Czas realizacji 3-5 tygodni

Wstępny montaż wszystkich części wykonany w warsztacie.

Konstrukcja spawana.