



Limanowskiego 6/21, 30-534 Krakow



+48 515 322608, +48 606 363000



info@gmlsystem.pl



www.gmlsystem.pl

Balustrada stalowa nierdzewna z wypełnieniem szkłem bezpiecznym zespolonym VSG, poręcz ze stali nierdzewnej pokryta drewnem na schody (Produkt LCH-G-GLAS-4-H)

Balustrada stalowa z profilu kwadratowego ze stali nierdzewnej polerowanej. Wypełnienie ze szkła bezpiecznego klejonego VSG.

Słupki, poręcze i akcesoria ze stali nierdzewnej aisi 304(V2A) lub 316 (V4A).

Panele ze szkła przezroczystego, bezpiecznego, klejonego VSG.

Poręcz pokryta drewnem.

Przykładowy projekt





Limanowskiego 6/21, 30-534 Krakow



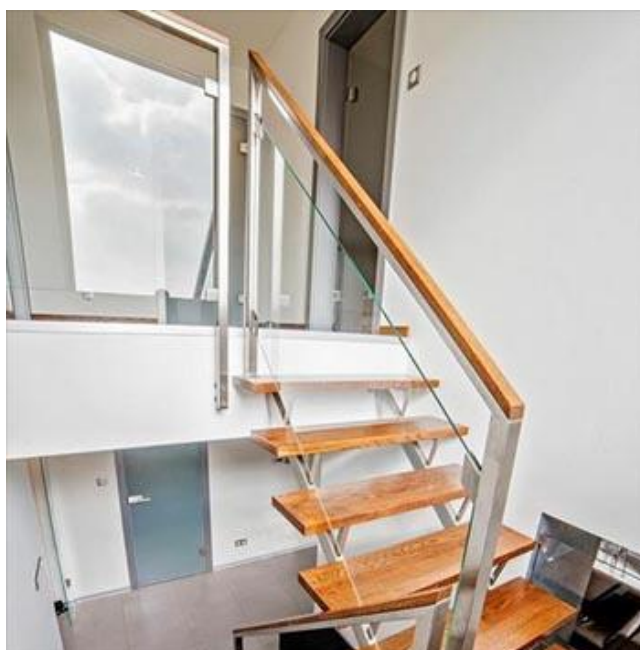
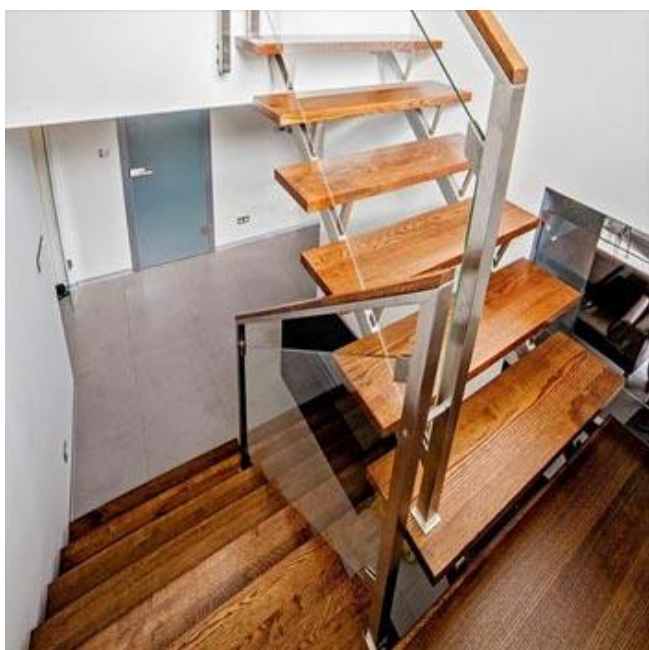
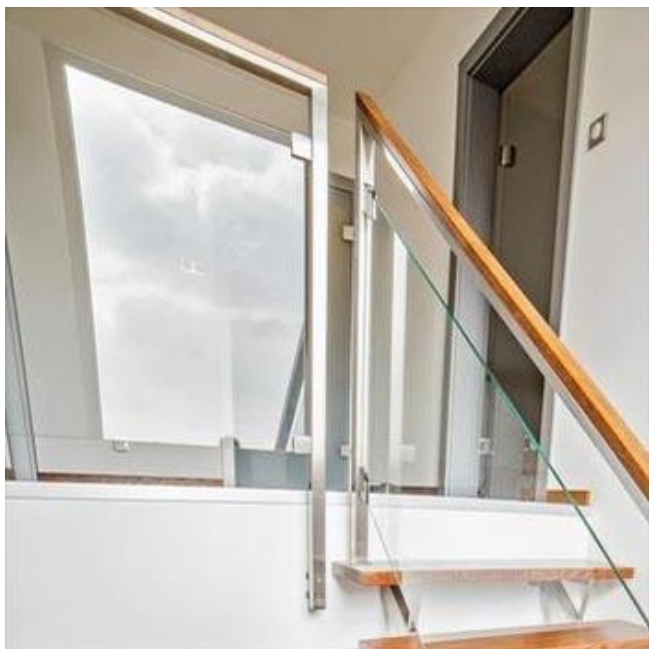
+48 515 322608, +48 606 363000



info@gmlsystem.pl



www.gmlsystem.pl



Dane techniczne:

1. poręcz i słupki z profilu kwadratowego 40x40x2 mm ze stali nierdzewnej polerowanej,
2. wysokość całkowita 100 cm,



Limanowskiego 6/21, 30-534 Krakow



+48 515 322608, +48 606 363000



info@gmlsystem.pl



www.gmlsystem.pl

3. wypełnienie szybą bezpieczną VSG 44.2, przezroczystą,
4. uchwyty do szkła ze stali nierdzewnej,
5. flansze mocujące słupek,
6. rozety maskujące

Mocowanie na wierzch lub boczne.

Czas realizacji 3-5 tygodni

Wstępny montaż wykonany w warsztacie. Konstrukcja spawana.

Elementy do balustrad i akcesoria takie jak wsporniki poręczy, uchwyty do szkła, flansze mocujące, rotule itp, pochodzą z własnej produkcji i są ze stali nierdzewnej aisi 304(V2A) lub 316 (V4A).