



Limanowskiego 6/21, 30-534 Krakow



+48 515 322608, +48 606 363000



info@gmlsystem.pl



www.gmlsystem.pl

Balustrada stalowa nierdzewna z wypełnieniem szkłem bezpiecznym zespolonym VSG lub panelami HPL na schody, balkony, tarasy (Produkt LCH-G-GLAS-2-E)

Balustrada stalowa z rury okrągłej ze stali nierdzewnej polerowanej.

Wypełnienie ze szkła bezpiecznego klejonego VSG lub z płyt HPL (High Pressure Laminate).

Słupki, poręcze i akcesoria ze stali nierdzewnej aisi 304(V2A) lub 316 (V4A).

Panele ze szkła bezpiecznego klejonego VSG, przezroczyste, mleczne lub z folią PVC kolorową. Panele HPL dostępne w różnych kolorach.

Przykładowy projekt





Limanowskiego 6/21, 30-534 Krakow



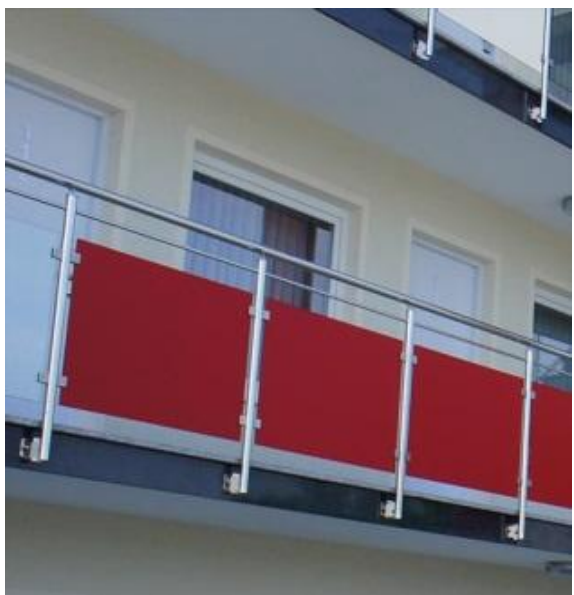
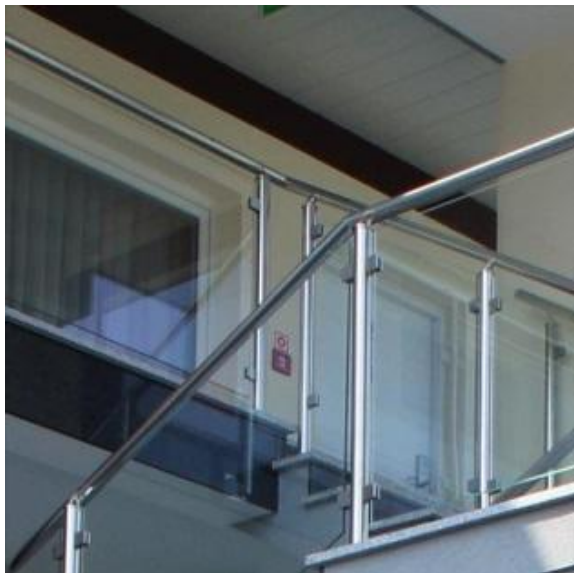
+48 515 322608, +48 606 363000



info@gmlsystem.pl



www.gmlsystem.pl





Limanowskiego 6/21, 30-534 Krakow



+48 515 322608, +48 606 363000



info@gmlsystem.pl



www.gmlsystem.pl

Dane techniczne:

1. poręcz i słupki z rury $\varnothing 42,4$ mm polerowanej,
2. wysokość całkowita 100 cm,
3. wypełnienie szybą bezpieczną VSG 44.2, przezroczystą, mleczną lub panelami HPL,
4. uchwyty do szkła ze stali nierdzewnej,
5. wsporniki poręczy,
6. wsporniki do bocznego mocowania słupka,
7. flansze mocujące słupek,
8. rozety maskujące

Mocowanie na wierzch lub boczne.

Czas realizacji 3-5 tygodni

Wstępny montaż wykonany w warsztacie. Konstrukcja spawana.

Elementy do balustrad i akcesoria takie jak wsporniki poręczy, uchwyty do szkła, flansze mocujące, rotule itp, pochodzą z własnej produkcji i są ze stali nierdzewnej aisi 304(V2A) lub 316 (V4A).