



Limanowskiego 6/21, 30-534 Krakow



+48 515 322608, +48 606 363000



info@gmlsystem.pl



www.gmlsystem.pl

Balustrada całoszklana z poręczą drewnianą nakładaną na szkło na schody, tarasy (Produkt LCH-G-GANZGL-3-H)

Balustrada całoszklana samonośna ze szkła bezpiecznego hartowanego zespolonego ESG VSG.

Poręcz z listwy drewnianej nakładana na szkło.

Panele samonośne ze szkła bezpiecznego hartowanego zespolonego ESG VSG.

Poręcz drewniana.

Projekt przykładowy





Limanowskiego 6/21, 30-534 Krakow



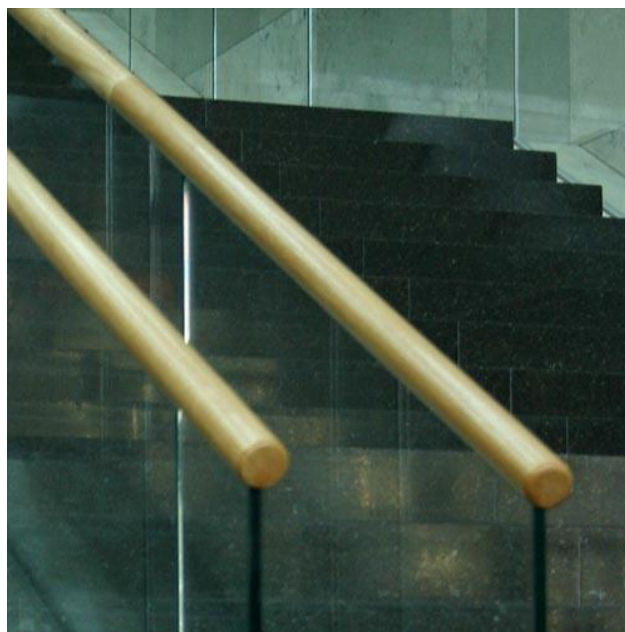
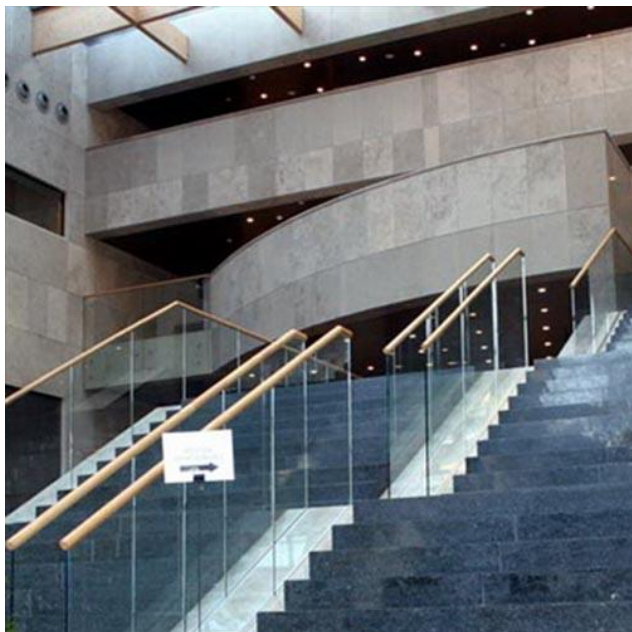
+48 515 322608, +48 606 363000



info@gmlsystem.pl



www.gmlsystem.pl



Dane techniczne:

1. poręcz z listwy drewnianej nakładana na szkło,
2. wysokość całkowita 100 cm,
3. samonośna, bezpieczna hartowana zespolona szyba ESG VSG 88.1, przezroczysta,
4. zestaw klinów i uszczelek,
5. listwa aluminiowa do mocowania

Mocowanie na wierzch w listwie aluminiowej.

Czas realizacji 3-5 tygodni