



Limanowskiego 6/21, 30-534 Krakow



+48 515 322608, +48 606 363000



info@gmlsystem.pl



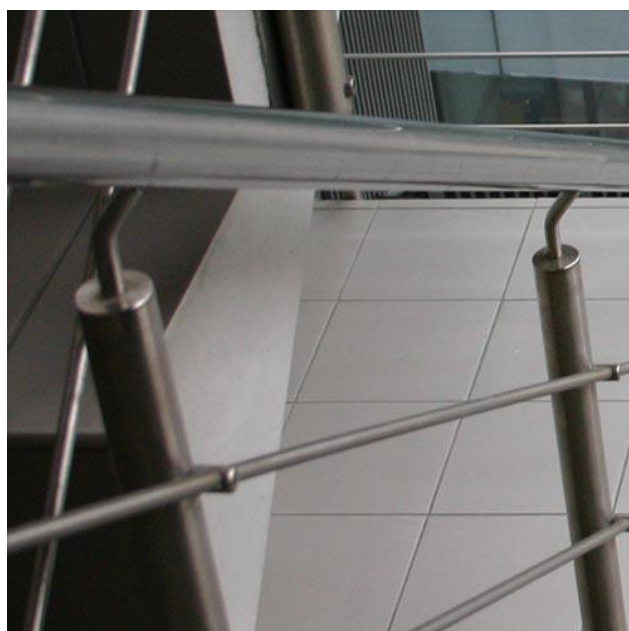
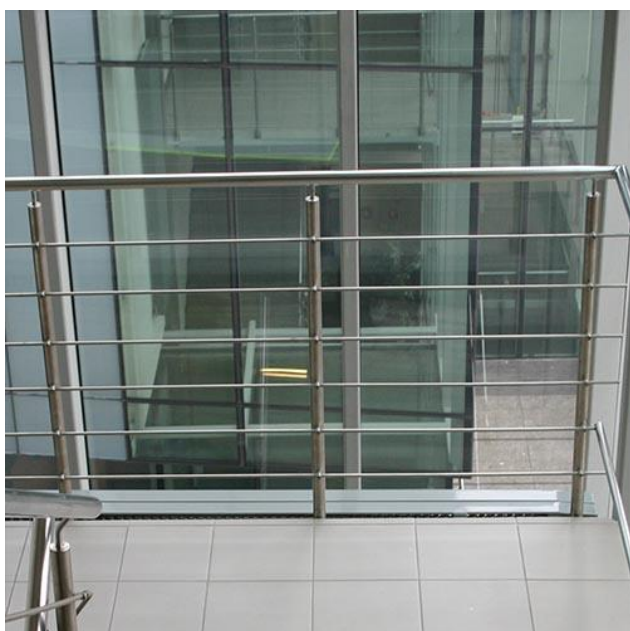
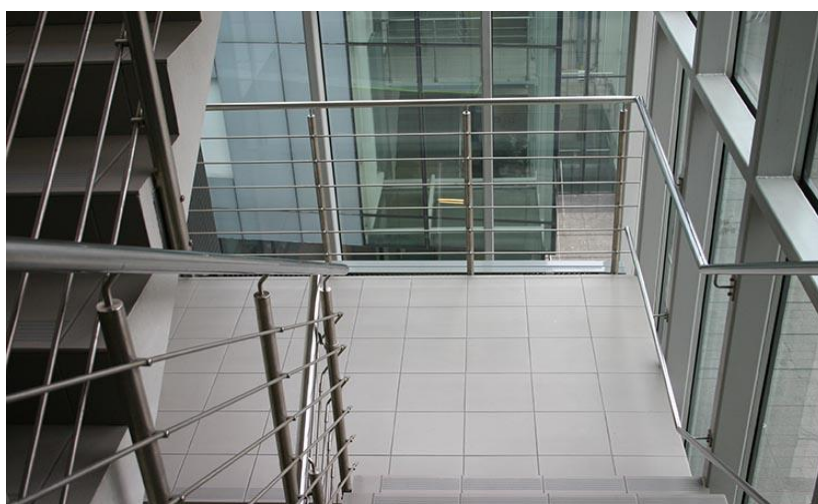
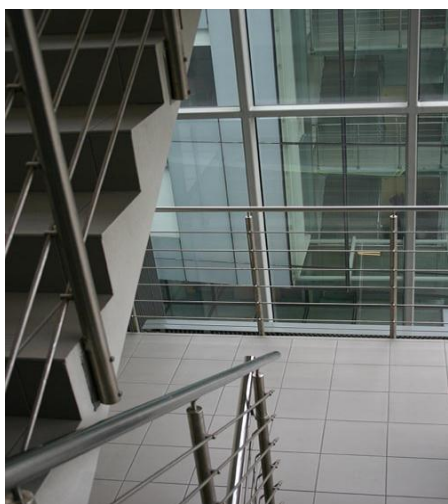
www.gmlsystem.pl

Balustrada stalowa nierdzewna z prętami poziomymi na schody, balkony, tarasy (Produkt LCH-G-ESTL-1-E)

Balustrada stalowa z rury okrągłej ze stali nierdzewnej. Wypełnienie prętami poziomymi.

Słupki, poręcze, pręty i akcesoria ze stali nierdzewnej aisi 304(V2A) lub 316 (V4A).

Projekt przykładowy





Limanowskiego 6/21, 30-534 Krakow



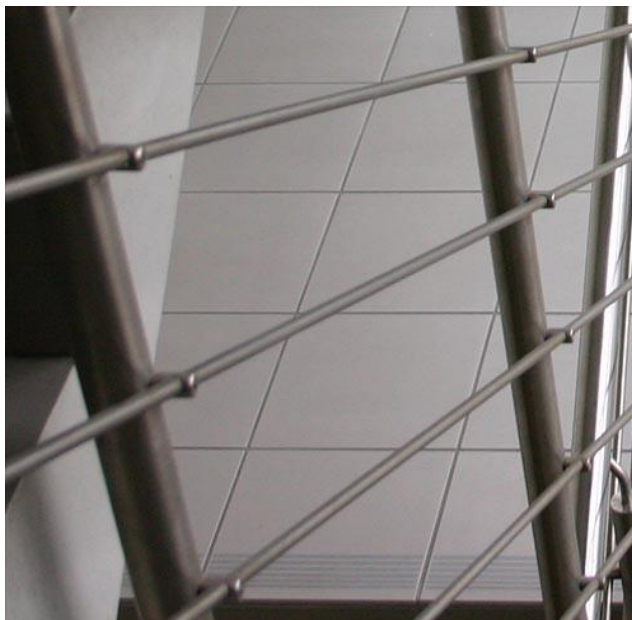
+48 515 322608, +48 606 363000



info@gmlsystem.pl



www.gmlsystem.pl



Dane techniczne:

1. poręcz z rury $\varnothing 42,4$ mm polerowanej,
2. słupki z rury $\varnothing 42,4$ mm, stal satynowa,
3. wysokość całkowita 100 cm,
4. wsporniki poręczy,
5. wypełnienie z 6 prętów poziomych $\varnothing 10$, stal satynowa,
6. przelotki dla prętów wypełnienia,
7. flansze do bocznego mocowania słupka

Mocowanie boczne.

Czas realizacji 3-5 tygodni

Wstępny montaż wykonany w warsztacie. Konstrukcja spawana.

Elementy do balustrad i akcesoria takie jak wsporniki poręczy, flansze mocujące, przelotki itp, pochodzą z własnej produkcji i są ze stali nierdzewnej aisi 304(V2A) lub 316 (V4A).