



Limanowskiego 6/21, 30-534 Krakow



+48 515 322608, +48 606 363000



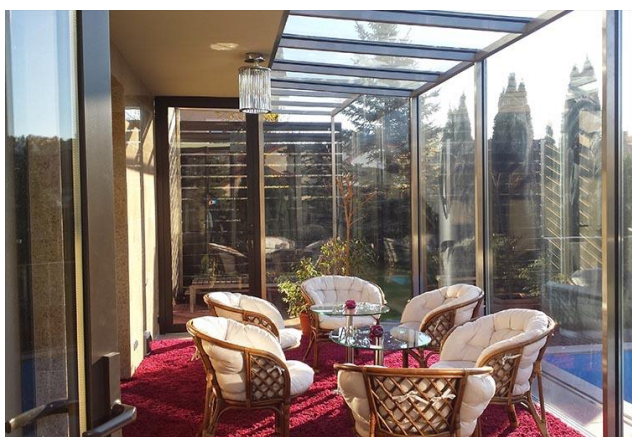
info@gmlsystem.pl



www.gmlsystem.pl

Ogród zimowy na tarasie o konstrukcji nośnej ze stali nierdzewnej przeszklonej (Produkt LCH-D-WINGDN-2-S)

Projekt przykładowy





Limanowskiego 6/21, 30-534 Krakow



+48 515 322608, +48 606 363000



info@gmlsystem.pl



www.gmlsystem.pl



Dane techniczne:

1. Konstrukcja nośna z ramy ze stali nierdzewnej,
2. Przeszklenie szybami ze szkła bezpiecznego hartowanego zespolonego ESG VSG montowanymi na ramie.

Czas realizacji 4-6 tygodni

Konstrukcja spawana i wstępnie montowana w warsztacie tak, aby instalacja na budowie trwała jak najkrócej.