



Limanowskiego 6/21, 30-534 Krakow



+48 515 322608, +48 606 363000



info@gmlsystem.pl

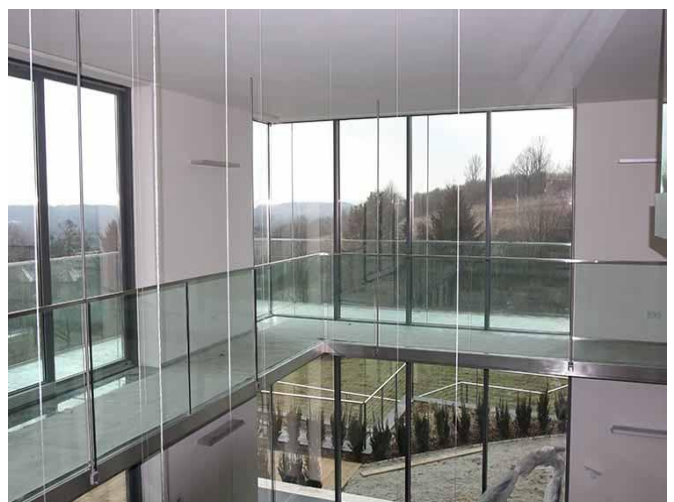
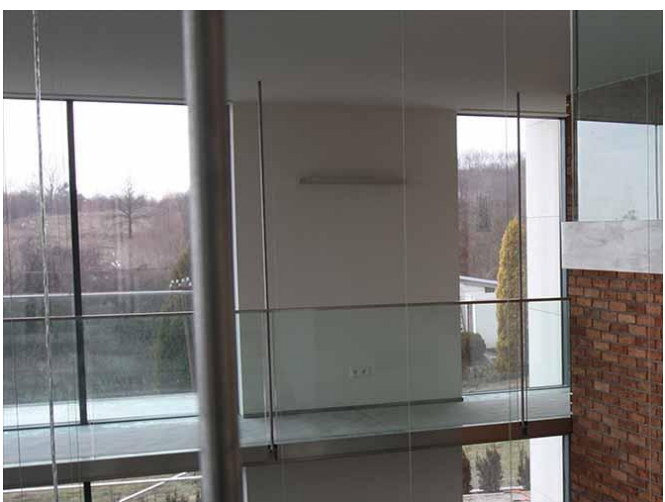
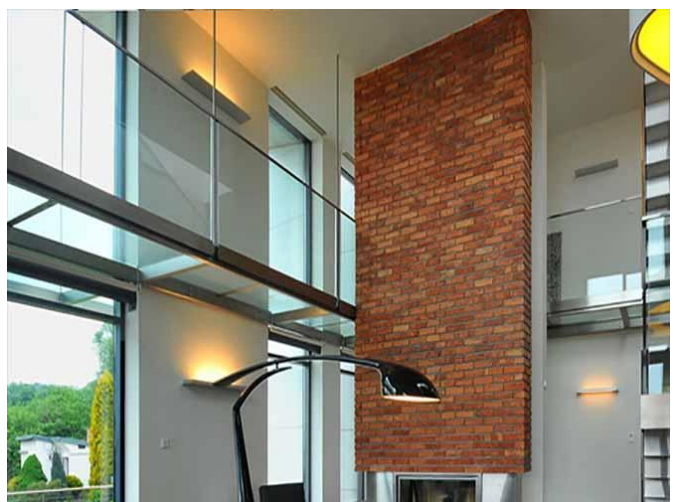


www.gmlsystem.pl

Antresola o konstrukcji ze stali nierdzewnej z balustradą całoszklaną (Produkt LCH-B-ESTABL-1-G)

Antresola z konstrukcją nośną wykonaną ze stali nierdzewnej, płyty podłogowe ze szkła i balustrada całoszklana z poręczą ze stali nierdzewnej.

Projekt przykładowy





Limanowskiego 6/21, 30-534 Krakow



+48 515 322608, +48 606 363000



info@gmlsystem.pl



www.gmlsystem.pl



Dane techniczne:

1. Konstrukcja: konstrukcja nośna z ramami z profili ze stali zawieszonymi na suficie za pomocą cięgien ze stali nierdzewnej, podłoga z hartowanego szkła,
2. Balustrada: balustrada całoszklana samonośna, profil do mocowania szkła ze stali nierdzewnej z blendą.